

Pos.	Descrizione	Description	Cod.
5	Vitone ceramic disc	Ceramic disc valve	C 7075
17	Guarnizione fibra 18x12.5x2	Fibre washer 18x12.5x2	C 7573
41	Controdado in ottone W26x19	Brass lock nut W26x19	C 7260.26
43	Guarnizione gomma 45x27x2	Rubber washer 45x27x2	C 7582
44	Corpo piantana lunga	Body of long rest	C 7419
46	Calotta G 1/2"	Nut G 1/2"	C 7061
76	Calotta zigrinata	Knurled nut	CSA C 7322 / C 7324
77	Asta con sfera	Rod with ball	CSA C 7324
78	Canotto	Pipe	CSA C 7324
79	Corpo scarico	Waste body	CSA C 7324
80	Guarnizione tenuta	Seal washer	CSA C 7324
81	Dado con flangia	Nut with flange	CSA C 7324
81a	Guarnizione	Washer	CSA C 7324
82	Guarnizione conica	Conical washer	CSA C 7324
83	Guarnizione sotto piletta	Under drain washer	CSA C 7324
84	Piletta	Drain	CSA C 7324
85	Tappo	Stopper	CSA C 7324
115	Vitone ceramic disc sinistro	Ceramic disc valve left	C 7075SX
137	Corpo scarico 1 1/4"	Waste body 1 1/4"	C 7322
138	Guarnizione corpo scarico	Waste body washer	C 7322
139	Guarnizione sotto piletta	Under drain washer	C 7322
140	Piletta	Drain	C 7322
141	Asta con sfera	Rod with ball	C 7322
146	Tappo	Stopper	C 7321/1
194	Guarnizione gomma sagomata	Shaped rubber washer	C 7585.10
195	Ghiera a mezza-luna	Half-moon ring nut	C 7282
197	Perno filettato M8x85	Threaded pivot M8x85	C 7555
198	Dado 8MA prolungato (ES.13)	Lengthen nut 8 MA (ES.13)	C 7260.7
199	Snodino per asta scarico	Articulated joint for pop-up waste rod	C 7332
200	Asta comando scarico cm.36 piegata	Bended pop-up rod cm.36	C 7317
220	Flessibile inox cm.37 M10x1xG 1/2"	Stainless steel flexible cm.37 M10x1xG 1/2"	C 7089
391	Maniglia M. Croce	M. Croce handle	C 7627
398	Cappuccio serie M.Croce	M. Croce Cap	C 7238
654	O-Ring Ø39.34x2.62	O-Ring Ø39.34x2.62	C 7586.78
739	Bocca lavabo	Wash basin spout	C2208
740	Aeratore	Aerator	C2208/3

**AVVERTENZE:**

- Pressione d'utilizzo consigliata: 3 bar.
- Pressione massima d'utilizzo: 5 bar.

**ATTENZIONE:** L'utilizzo a pressioni superiori determina il decadimento della garanzia.

**NOTA:** Spurgare accuratamente l'impianto prima di installare il rubinetto; si consiglia, dove possibile, il montaggio di rubinetti sottolavabo con filtro (ns. art. 5578).

**INSTRUCTIONS:**

- Recommended utilisation pressure: 3 bars.
- Highest utilisation pressure: 5 bars.

**ATTENTION:** Utilisation at higher pressure allow the guarantee to laps.

**NOTE:** Pipework must be flushed out before connecting the tape and for all cases we advise to install, where applicable, the stop valves with incorporated filter (our ref. 5578).

# OFFICINA NICOLAZZI DAL 1960

Nicolazzi S.p.A. - 28010 ALZO di PELLA (NO), Via P. Durio 119  
Tel. 0322/969672 - Fax 0322/969532 - E-mail: info@nicolazzi.it - Web: www.nicolazzi.it

stampa PRESS GRAFICA srl - Gravelona Toce (VB) - 10/17

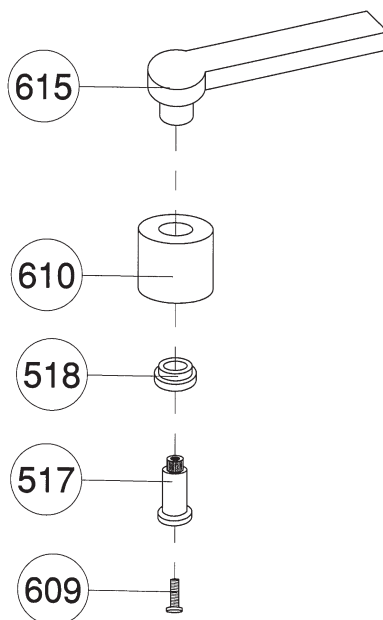
## Serie "MONTE CROCE" Serie "MAC KINLEY 05"

Schema di montaggio

## "MONTE CROCE" Serie "MAC KINLEY 05" Serie Assembling diagram

## VARIANTI MANIGLIE HANDLES VARIATIONS

### Mac Kinley 05



Pos.	Descrizione	Description	Cod.
517	Asta per coprivitone Dames Anglaises	Rod for head valve Dames Anglaises	C 7225
518	Anello teflon Ø13 - Ø15.4 h.6.5	Teflon ring Ø13 - Ø15.4 h.6.5	C 7627/6
609	Vite inox M4x16	Stainless steel screw M4x16	C7629/3
610	Copritone per maniglia Mac Kinley 05	Cover valve for Mac Kinley 05 handle	C7629/2
615	Maniglia Mac Kinley 05	Mac Kinley 05 handle	C 7629/1

