

AXOR Starck

Смеситель для душа, однорычажный, внешнего монтажа, с круглой рычаговой ручкой
 Поверхности : хром Артикул номер: 10611000



Описание

Характеристики

- вид соединения: S-образные эксцентрики
- межосевое подключение: 150 мм ± 16 мм
- расход воды при 3 барах: 22 л/мин
- керамический узел смешивания
- регулируемое ограничение температуры
- клапан обратного тока воды
- с шумопоглотителем
- подходит для проточных водонагревателей
- шланговое подсоединение DN15
- класс шума: I
- класс расхода воды: B

Продукт



Чертеж

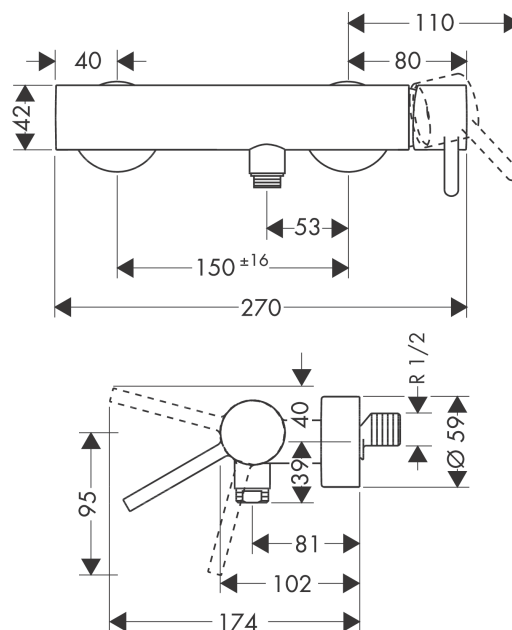


График расхода воды

