

AVVERTENZE:

- Pressione d'utilizzo consigliata: 3 bar.
- Pressione massima d'utilizzo: 5 bar.

ATTENZIONE: L'utilizzo a pressioni superiori determina il decadimento della garanzia.

NOTA: Spurgare accuratamente l'impianto prima di installare il rubinetto; si consiglia, dove possibile, il montaggio di rubinetti sottolavabo con filtro (ns. art. 5578).

INSTRUCTIONS:

- Recommended utilisation pressure: 3 bars.
- Highest utilisation pressure: 5 bars.

ATTENTION: Utilisation at higher pressure allow the guarantee to laps.

NOTE: Pipework must be flushed out before connecting the tape and for all cases we advise to install, where applicable, the stop valves with incorporated filter (our ref. 5578).

OFFICINA NICOLAZZI DAL 1960

Nicolazzi S.p.A. - 28010 ALZO di PELLA (NO), Via P. Durio 119
Tel. 0322/969672 - Fax 0322/969532 - E-mail: info@nicolazzi.it - Web: www.nicolazzi.it

stampa PRESS GRAFICA srl - Gravelona Toce (VB) - 10/17

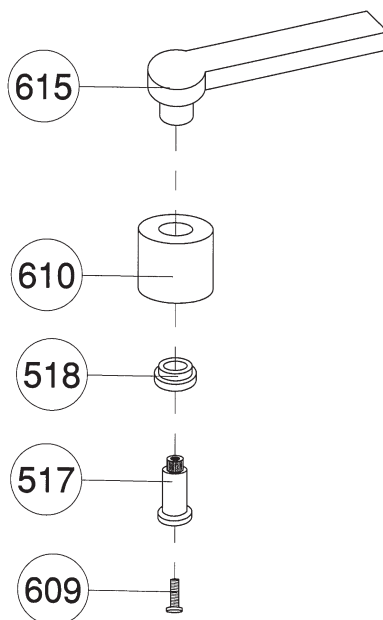
Serie "MONTE CROCE" Serie "MAC KINLEY 05"

Schema di montaggio

"MONTE CROCE" Serie "MAC KINLEY 05" Serie Assembling diagram

VARIANTI MANIGLIE HANDLES VARIATIONS

Mac Kinley 05



Pos.	Descrizione	Description	Cod.
517	Asta per coprivitone Dames Anglaises	Rod for head valve Dames Anglaises	C 7225
518	Anello teflon Ø13 - Ø15.4 h.6.5	Teflon ring Ø13 - Ø15.4 h.6.5	C 7627/6
609	Vite inox M4x16	Stainless steel screw M4x16	C7629/3
610	Coprivitone per maniglia Mac Kinley 05	Cover valve for Mac Kinley 05 handle	C7629/2
615	Maniglia Mac Kinley 05	Mac Kinley 05 handle	C 7629/1

