

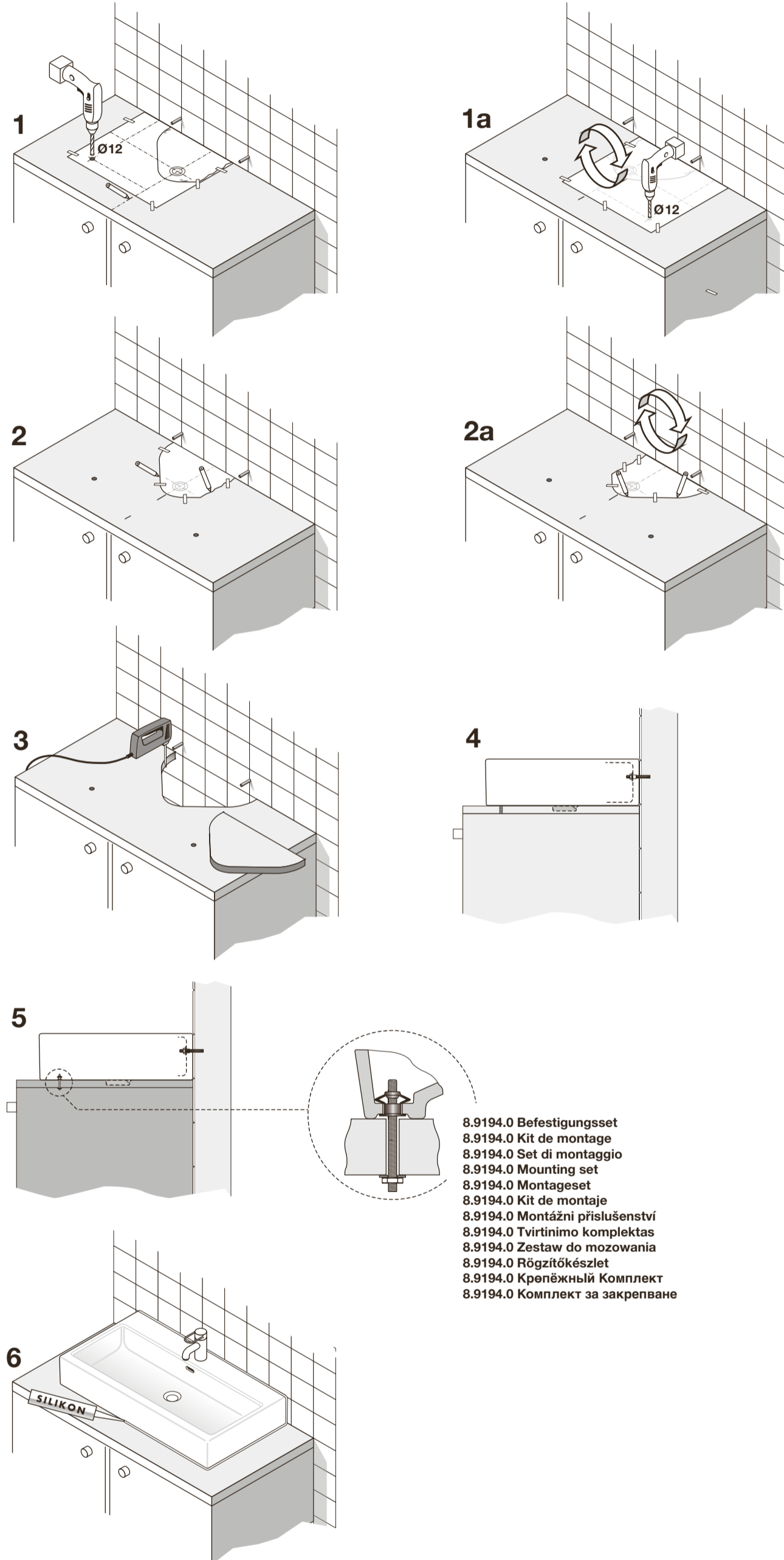
LAUFEN

LIVING CITY



8.1743.7 Waschtisch Unterseite geschliffen
 8.1743.7 Paroi inférieure du lavabo polie
 8.1743.7 Lavabo con superficie inferiore levigata
 8.1743.7 Washbasin underside ground
 8.1743.7 Lijar parte inferior del lavabo
 8.1743.7 Onderkant wastafel geschuurd
 8.1743.7 Dřez s broušenou spodní stranou
 8.1743.7 Ślifota plovimo paviřsaus apatinė dalis
 8.1743.7 Dolna strona umywalki wygładzona
 8.1743.7 Mosdóasztal alsó oldala csiszolt
 8.1743.7 Умывальник со шлифованной нижней стороной
 8.1743.7 Умивалник с шлайфана долна страна

Schablone 8.9787.6
 Gabarit 8.9787.6
 Sagoma 8.9787.6
 Template 8.9787.6
 Plantilla 8.9787.6
 Sjabloon 8.9787.6
 Šablona 8.9787.6
 Šablonas 8.9787.6
 Szablon 8.9787.6
 Sablon 8.9787.6
 Лекало 8.9787.6
 Шаблон 8.9787.6



8.9194.0 Befestigungsset
 8.9194.0 Kit de montage
 8.9194.0 Set di montaggio
 8.9194.0 Mounting set
 8.9194.0 Montageset
 8.9194.0 Kit de montaje
 8.9194.0 Montážní příslušenství
 8.9194.0 Tvirtinimo komplektas
 8.9194.0 Zestaw do montowania
 8.9194.0 Rögzítőkészlet
 8.9194.0 Крепежный Комплект
 8.9194.0 Комплект за закрепване

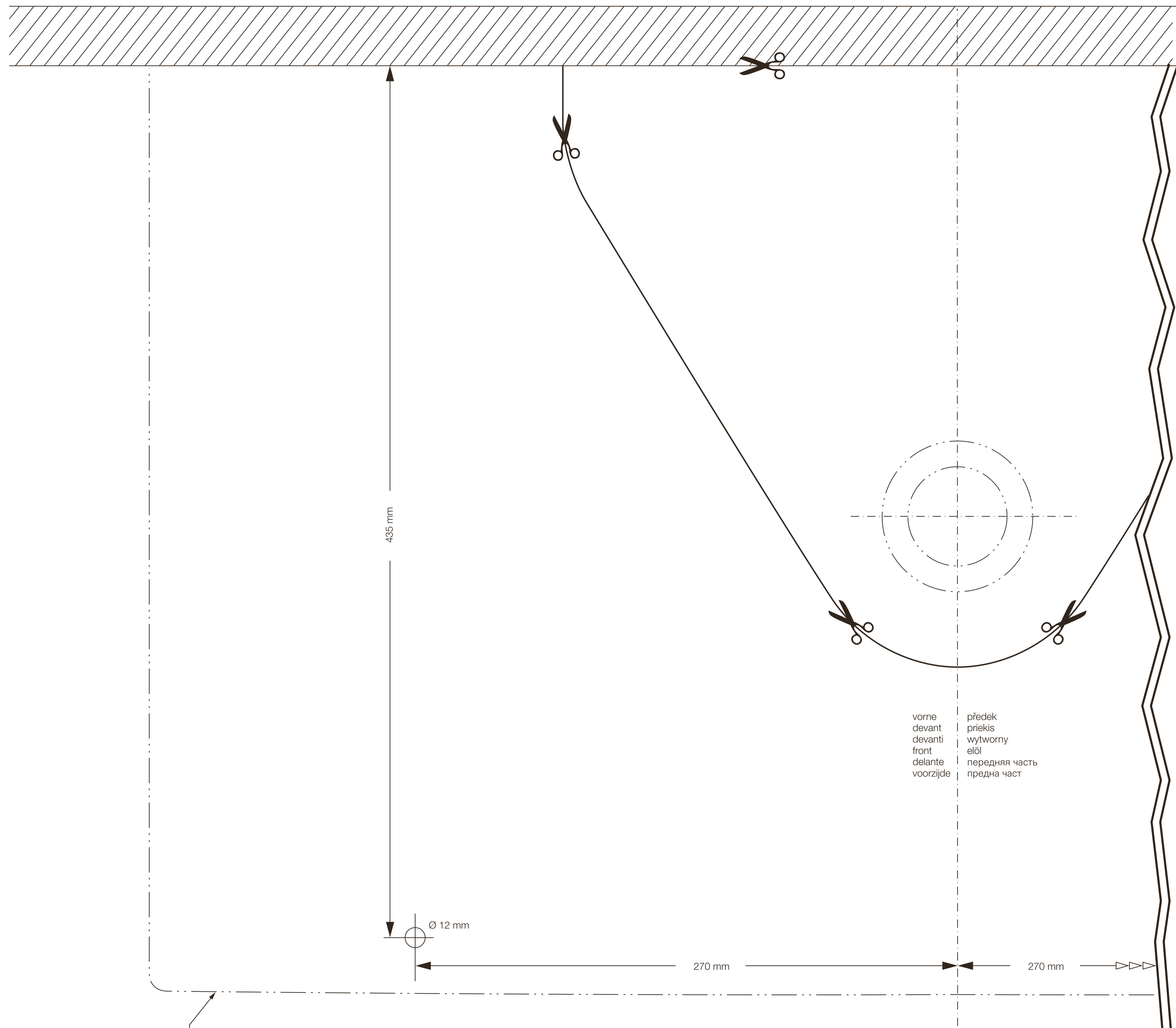
- Montageschablone in gewünschter Position mit Klebeband fixieren. Ausschnitt nach Schablone herstellen.
- Fixer le gabarit de montage dans la position désirée au moyen d'une bande adhésive découper selon le gabarit.
- Fissare la dima nella posizione desiderata con nastro adesivo. Praticare il foro secondo la dima.
- Fix the template with adhesive tape. Cut out the opening using the template.
- Fijar la plantilla en la posición deseada con cinta adhesiva. Cortar de acuerdo con la plantilla.
- Montagesjabloon op de gewenste positie met plakband bevestigen. Uitsparing volgens sjabloon zagen.
- Pripievňte šablónu pomocí lepicí pásky. Pomocí šablóny vyřízněte otvor.
- Prie paviršsaus, skirtą praustuvo montavimui, lipnia juosta prijunkite šablono. Pagal šablono į špauktį angą.
- Przyłóż szablón i odryj jego obrys wraz z osamą umywalki. Użyj szablon i wytnij otwór.
- Cikkszámú kivágási sablont a kívánt helyen ragasztó szalaggal kell rögzíteni. A kivágást a sablon szerint elkészíteni.
- Прикрепите лекало липкой лентой. Вырежьте отверстие по лекалу.
- Фиксирайте шаблона лепенка. Изрежете като използвате шаблона.

LAUFEN

Laufen Bathrooms AG
 Wahlenstrasse 46
 CH-4242 Laufen, Switzerland
 www.laufen.com

DE/FR/IT/EN/ES/NL/CS/LT/PL/HU/RU/BG

20/05/09 8.9787.6 KRA



Aussenkontur Keramik
 Contour externe ceramique
 Profilo esterno ceramica
 Outer Contour Ceramic
 Contorno exterior cerámica
 Buitenste omtrek keramiek

Tvarovaná keramika
 Kontúra keramika
 Kształt ceramika
 A kerámia külső kontúrja
 Формы керамики
 Керамична форма

M 1:1

