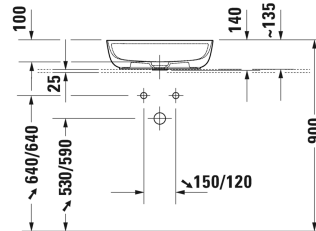
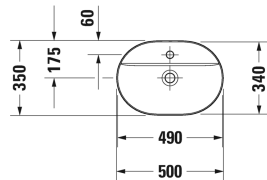


Лув Раковина # 038050..00 / 038050..00 / 038050..00 / 038050..00

| < 500 мм > |



| Раковина   | Размеры       | Вес      | Номер заказа |
|--|---------------|----------|--------------|
| шлифованный вариант, без перелива, с плоскостью под смеситель, включая выпуск с керамической крышкой, включая крепление, 500 мм  |               |          |              |
| <b>Цвета</b>   |               |          |              |
| 00 Белый Alpin 21 White/Sand Satin matt 23 White/Grey Satin matt 26 White/White Satin Matt   |               |          |              |
| <b>Вариант</b>   |               |          |              |
| ● цвет внутри - белый, снаружи - белый   | 500 x 350 мм  | 8,200 кг | 038050..00   |
| ● цвет внутри - белый, снаружи - песочный шелковистоматовый  | 500 x 350 мм  | 8,200 кг | 038050..00   |
| ● цвет внутри - белый, снаружи - серый шелковистоматовый   | 500 x 350 мм  | 8,200 кг | 038050..00   |
| ● цвет внутри - белый, снаружи - белый шелковистоматовый   | 500 x 350 мм  | 8,200 кг | 038050..00   |
| <b>Справка</b>   |               |          |              |
| Изготовлено из DuraCeram, * Внимание: при использовании этого сифона учитывайте высоту от готового пола до центра слива согласно техническим данным  |               |          |              |
| Сантехническая керамика со специальным покрытием WonderGliss остается чистой и красивой в течение долгого времени.<br>При заказе WonderGliss добавьте "1" на 11-м месте в артикуле модели. |               |          |              |
| <b>Принадлежности</b>  |               |          |              |
| Сифон  |               | 1,500 кг | 005036       |
| <b>Соответствующая продукция</b>   |               |          |              |
| Тумбочка для консоли напольная 2 выдвижных ящика, 2 выдвижных отделения, верхний ящик, вкл. вырез и крышку для сифона, 1733 x 570 мм   | 1733 x 570 мм |          | LU9567 B     |
| Тумбочка для консоли напольная 1 выдвижное отделение, 638 x 450 мм   | 638 x 450 мм  |          | LU9560       |

Лув Раковина # 038050..00 / 038050..00 / 038050..00 / 038050..00

| < 500 мм > |

|  |               |            |
|--|---------------|------------|
| Тумбочка для консоли напольная 1 выдвижной ящик, 1 выдвижное отделение, верхний ящик, вкл. вырез и крышку для сифона, 638 x 450 мм       | 638 x 450 мм  | LU9565     |
| Тумбочка для консоли напольная 2 выдвижных отделения, 1733 x 570 мм  | 1733 x 570 мм | LU9562 B   |
| Тумбочка для консоли напольная 2 выдвижных ящика, 2 выдвижных отделения, 1733 x 570 мм   | 1733 x 570 мм | LU9568 L/R |
| Тумбочка для консоли напольная 1 выдвижное отделение, 1338 x 570 мм  | 1338 x 570 мм | LU9561     |
| Тумбочка для консоли напольная 2 выдвижных отделения, 1733 x 570 мм  | 1733 x 570 мм | LU9563 L/R |
| Тумбочка для консоли напольная 1 выдвижной ящик, 1 выдвижное отделение, верхний ящик, вкл. вырез и крышку для сифона, 1338 x 570 мм      | 1338 x 570 мм | LU9566     |
| Тумбочка подвесная 2 выдвижных отделения, 1 консоль с одним вырезом, 1400 x 550 мм   | 1400 x 550 мм | DS6785 L/R |
| Тумбочка для компактной консоли 1 выдвижное отделение, ящик включает стеклянные разделители и 2 ящичка (большой/маленький), 600 x 478 мм | 600 x 478 мм  | XL5400     |
| Тумбочка для консоли 2 выдвижных ящика, верхний ящик, вкл. вырез и крышку для сифона, 620 x 550 мм                                       | 620 x 550 мм  | BR5115     |
| Тумбочка для консоли напольная 2 выдвижных отделения, встроенные ножки с регулировкой по высоте, 800 x 548 мм                            | 800 x 548 мм  | XS4920     |
| Тумбочка для консоли напольная 4 выдвижных отделения, встроенные ножки с регулировкой по высоте, 1400 x 548 мм                           | 1400 x 548 мм | XS4923 R/L |
| Тумбочка для консоли напольная 4 выдвижных отделения, встроенные ножки с регулировкой по высоте, 1400 x 548 мм                           | 1400 x 548 мм | XS4926 B   |
| Тумбочка для консоли 1 выдвижное отделение, 632 x 548 мм   | 632 x 548 мм  | XV5910     |
| Тумбочка для консоли 1 выдвижное отделение, ящик включает стеклянные разделители и 2 ящичка (большой/маленький), 600 x 548 мм            | 600 x 548 мм  | XL5410     |
| Тумбочка для консоли 2 выдвижных ящика, верхний ящик, вкл. вырез и крышку для сифона, 600 x 548 мм                                       | 600 x 548 мм  | XL5415     |
| Тумбочка для консоли 1 выдвижное отделение, 600 x 548 мм   | 600 x 548 мм  | DS5310     |
| Тумбочка для консоли 2 выдвижных ящика, верхний ящик, вкл. вырез и крышку для сифона, 600 x 548 мм                                       | 600 x 548 мм  | DS5315     |
| Тумбочка для консоли 2 ящика, верхний ящик, вкл. вырез и крышку для сифона, 620 x 547 мм   | 620 x 547 мм  | LC5815     |
| Тумбочка для консоли 1 выдвижное отделение, 620 x 550 мм   | 620 x 550 мм  | BR5110     |
| Тумбочка для консоли напольная 4 выдвижных отделения, встроенные ножки с регулировкой по высоте, 1600 x 548 мм                           | 1600 x 548 мм | XS4927 B   |
| Тумбочка для консоли 2 выдвижных ящика, верхний ящик, вкл. вырез и крышку для сифона, 632 x 548 мм                                       | 632 x 548 мм  | XV5915     |
| Тумбочка для консоли 1 выдвижное отделение, 620 x 547 мм   | 620 x 547 мм  | LC5810     |

Лув Раковина # 038050..00 / 038050..00 / 038050..00 /  
038050..00

| < 500 мм > |

|   |               |              |
|---|---------------|--------------|
| Тумбочка для консоли напольная 4 выдвижных отделения, встроенные ножки с регулировкой по высоте, 1600 x 548 мм  | 1600 x 548 мм | XS4924 L/R   |
| Тумбочка подвесная 4 выдвижных ящика, ящик под умывальником, вкл. вырез и крышку сифона, 1 консольная столешница по выбору с одним или двумя вырезами, для 1 или 2 накладных раковин, 1400 x 550 мм | 1400 x 550 мм | KT6657 B/L/R |
| Тумбочка для консоли напольная 2 выдвижных отделения, встроенные ножки с регулировкой по высоте, 1000 x 548 мм  | 1000 x 548 мм | XS4921       |
| Тумбочка для консоли напольная 2 выдвижных отделения, встроенные ножки с регулировкой по высоте, 1200 x 548 мм  | 1200 x 548 мм | XS4922       |
| Тумбочка подвесная 2 выдвижных отделения, 1 консольная столешница по выбору с одним или двумя вырезами, для 1 или 2 накладных раковин, 1400 x 550 мм  | 1400 x 550 мм | KT6697 B/L/R |
| Тумбочка подвесная 2 выдвижных ящика, верхний ящик, вкл. вырез и крышку для сифона, консольная столешница с одним вырезом, для 1 накладной раковины посередине, 800 x 550 мм                        | 800 x 550 мм  | KT6654       |
| Тумбочка подвесная 2 выдвижных ящика, верхний ящик, вкл. вырез и крышку для сифона, консольная столешница с одним вырезом, для 1 накладной раковины посередине, 1000 x 550 мм                       | 1000 x 550 мм | KT6655       |
| Тумбочка подвесная 1 выдвижное отделение, консольная столешница с одним вырезом, 1000 x 550 мм  | 1000 x 550 мм | DS6784 L/R   |
| Тумбочка для подвесной консоли 4 выдвижных ящика, верхний ящик, вкл. вырез и крышку для сифона, 1400 x 548 мм   | 1400 x 548 мм | XS4916 B     |
| Тумбочка подвесная 1 выдвижное отделение, консольная столешница с одним вырезом, для 1 накладной раковины посередине, 1000 x 550 мм   | 1000 x 550 мм | KT6695       |
| Тумбочка подвесная 2 выдвижных ящика, верхний ящик, вкл. вырез и крышку для сифона, консольная столешница с одним вырезом, для 1 накладной раковины посередине, 1200 x 550 мм                       | 1200 x 550 мм | KT6656       |
| Тумбочка для консоли 2 выдвижных ящика, верхний ящик, вкл. вырез и крышку для сифона, 700 x 548 мм  | 700 x 548 мм  | XL5416       |
| Тумбочка для консоли 2 выдвижных ящика, верхний ящик, вкл. вырез и крышку для сифона, 700 x 548 мм  | 700 x 548 мм  | DS5316       |
| Тумбочка для консоли 2 ящика, верхний ящик, вкл. вырез и крышку для сифона, 720 x 547 мм  | 720 x 547 мм  | LC5816       |
| Тумбочка для консоли 2 выдвижных ящика, верхний ящик, вкл. вырез и крышку для сифона, 720 x 550 мм  | 720 x 550 мм  | BR5116       |
| Тумбочка для подвесной консоли 4 выдвижных ящика, 1400 x 548 мм   | 1400 x 548 мм | XS4913 L/R   |
| Тумбочка для подвесной консоли 4 выдвижных ящика, верхний ящик, вкл. вырез и крышку для сифона, 1600 x 548 мм   | 1600 x 548 мм | XS4917 B     |
| Тумбочка для консоли 2 выдвижных ящика, верхний ящик, вкл. вырез и крышку для сифона, 732 x 548 мм  | 732 x 548 мм  | XV5916       |
| Тумбочка для подвесной консоли 2 выдвижных отделения, 1400 x 548 мм   | 1400 x 548 мм | XS4906 B     |

Лув Раковина # 038050..00 / 038050..00 / 038050..00 / 038050..00

|< 500 мм >|

|  |               |            |
|--|---------------|------------|
| Тумбочка подвесная 1 выдвижное отделение, консольная столешница с одним вырезом, для 1 накладной раковины посередине, 1200 x 550 мм                              | 1200 x 550 мм | KT6696     |
| Тумбочка для подвесной консоли 2 выдвижных ящика, верхний ящик, вкл. вырез и крышку для сифона, 1000 x 548 мм  | 1000 x 548 мм | XS4911     |
| Тумбочка для подвесной консоли 2 выдвижных отделения, 1600 x 548 мм  | 1600 x 548 мм | XS4907 B   |
| Тумбочка для консоли 2 выдвижных ящика, верхний ящик, вкл. вырез и крышку для сифона, 832 x 548 мм   | 832 x 548 мм  | XV5917     |
| Тумбочка для консоли 2 выдвижных ящика, верхний ящик, вкл. вырез и крышку для сифона, 800 x 548 мм   | 800 x 548 мм  | XL5417     |
| Тумбочка для консоли 2 выдвижных ящика, верхний ящик, вкл. вырез и крышку для сифона, 800 x 548 мм   | 800 x 548 мм  | DS5317     |
| Тумбочка для консоли 2 ящика, верхний ящик, вкл. вырез и крышку для сифона, 820 x 547 мм   | 820 x 547 мм  | LC5817     |
| Тумбочка для консоли 2 выдвижных ящика, верхний ящик, вкл. вырез и крышку для сифона, 820 x 550 мм   | 820 x 550 мм  | BR5117     |
| Тумбочка для подвесной консоли 1 выдвижное отделение, 1000 x 548 мм  | 1000 x 548 мм | XS4901     |
| Тумбочка для подвесной консоли 2 выдвижных отделения, 1600 x 548 мм  | 1600 x 548 мм | XS4904 R/L |
| Тумбочка для подвесной консоли 4 выдвижных ящика, 1600 x 548 мм  | 1600 x 548 мм | XS4914 L/R |
| Консоль для накладной и встраиваемой сверху раковины компакт 1 консоль с одним вырезом, за каждые начатые 100 мм, базовая цена до 800 мм, толщина 30 мм, 480 мм  | 480 мм        | DS104C     |
| Консоль для накладной и встраиваемой сверху раковины компакт 1 консоль с двумя вырезами, за каждые начатые 100 мм, базовая цена до 800 мм, толщина 45 мм, 480 мм | 480 мм        | LC101C     |
| Тумбочка для подвесной консоли 2 выдвижных ящика, верхний ящик, вкл. вырез и крышку для сифона, 800 x 548 мм   | 800 x 548 мм  | XS4910     |
| Консоль для накладной и встраиваемой сверху раковины компакт 1 консоль с одним вырезом, за каждые начатые 100 мм, базовая цена до 800 мм, толщина 45 мм, 480 мм  | 480 мм        | BR100C     |
| Консоль для накладной и встраиваемой сверху раковины компакт 1 консоль с двумя вырезами, за каждые начатые 100 мм, базовая цена до 800 мм, толщина 45 мм, 480 мм | 480 мм        | BR101C     |
| Консоль для накладной и встраиваемой сверху раковины компакт 1 консоль с одним вырезом, за каждые начатые 100 мм, базовая цена до 800 мм, толщина 45 мм, 480 мм  | 480 мм        | DS100C     |
| Консоль для накладной и встраиваемой сверху раковины компакт 1 консоль с двумя вырезами, за каждые начатые 100 мм, базовая цена до 800 мм, толщина 45 мм, 480 мм | 480 мм        | DS101C     |
| Консоль для накладной и встраиваемой сверху раковины компакт 1 консоль с одним вырезом, за каждые начатые 100 мм, базовая цена до 800 мм, толщина 45 мм, 480 мм  | 480 мм        | LC100C     |

Лув Раковина # 038050..00 / 038050..00 / 038050..00 /  
038050..00

|< 500 мм >|

|  |               |            |
|--|---------------|------------|
| Консоль для накладной и встраиваемой сверху раковины компакт 1 консоль с одним вырезом, за каждые начатые 100 мм, базовая цена до 800 мм, толщина 30 мм, 480 мм  | 480 мм        | LC104C     |
| Консоль для накладной и встраиваемой сверху раковины компакт 1 консоль с двумя вырезами, за каждые начатые 100 мм, базовая цена до 800 мм, толщина 30 мм, 480 мм | 480 мм        | LC105C     |
| Консоль для накладной и встраиваемой сверху раковины компакт 1 консоль с одним вырезом, за каждые начатые 100 мм, базовая цена до 800 мм, толщина 45 мм, 480 мм  | 480 мм        | XL100C     |
| Консоль для накладной и встраиваемой сверху раковины компакт 1 консоль с двумя вырезами, за каждые начатые 100 мм, базовая цена до 800 мм, толщина 45 мм, 480 мм | 480 мм        | XL101C     |
| Консоль для накладной и встраиваемой сверху раковины компакт 1 консоль с двумя вырезами, за каждые начатые 100 мм, базовая цена до 800 мм, толщина 30 мм, 480 мм | 480 мм        | XL105C     |
| Консоль для накладной и встраиваемой сверху раковины компакт 1 консоль с одним вырезом, за каждые начатые 100 мм, базовая цена до 800 мм, толщина 45 мм, 480 мм  | 480 мм        | XV100C     |
| Консоль для накладной и встраиваемой сверху раковины компакт 1 консоль с двумя вырезами, за каждые начатые 100 мм, базовая цена до 800 мм, толщина 45 мм, 480 мм | 480 мм        | XV101C     |
| Консоль для накладной и встраиваемой сверху раковины компакт 1 консоль с двумя вырезами, за каждые начатые 100 мм, базовая цена до 800 мм, толщина 30 мм, 480 мм | 480 мм        | XV105C     |
| Тумбочка для консоли 2 выдвижных ящика, верхний ящик, вкл. вырез и крышку для сифона, 900 x 548 мм   | 900 x 548 мм  | XL5418     |
| Тумбочка для консоли 2 выдвижных ящика, верхний ящик, вкл. вырез и крышку для сифона, 900 x 548 мм   | 900 x 548 мм  | DS5318     |
| Тумбочка для консоли 2 выдвижных ящика, верхний ящик, вкл. вырез и крышку для сифона, 1000 x 548 мм  | 1000 x 548 мм | DS5319     |
| Тумбочка для консоли 2 ящика, верхний ящик, вкл. вырез и крышку для сифона, 920 x 547 мм   | 920 x 547 мм  | LC5818     |
| Тумбочка для консоли 2 выдвижных ящика, верхний ящик, вкл. вырез и крышку для сифона, 1020 x 550 мм  | 1020 x 550 мм | BR5119     |
| Тумбочка для подвесной консоли 1 выдвижное отделение, 800 x 548 мм   | 800 x 548 мм  | XS4900     |
| Тумбочка для подвесной консоли 2 выдвижных ящика, верхний ящик, вкл. вырез и крышку для сифона, 1200 x 548 мм  | 1200 x 548 мм | XS4912     |
| Тумбочка для подвесной консоли 2 выдвижных отделения, 1400 x 548 мм  | 1400 x 548 мм | XS4903 L/R |
| Тумбочка для консоли 2 выдвижных ящика, верхний ящик, вкл. вырез и крышку для сифона, 932 x 548 мм   | 932 x 548 мм  | XV5918     |
| Консоль для накладной и встраиваемой сверху раковины компакт 1 консоль с одним вырезом, за каждые начатые 100 мм, базовая цена до 800 мм, толщина 30 мм, 480 мм  | 480 мм        | BR104C     |
| Консоль для накладной и встраиваемой сверху раковины компакт 1 консоль с двумя вырезами, за каждые начатые 100 мм, базовая цена до 800 мм, толщина 30 мм, 480 мм | 480 мм        | DS105C     |

Лув Раковина # 038050..00 / 038050..00 / 038050..00 /  
038050..00

|< 500 мм >|

|  |               |        |
|--|---------------|--------|
| Консоль для накладной и встраиваемой сверху раковины компакт 1 консоль с одним вырезом, за каждые начатые 100 мм, базовая цена до 800 мм, толщина 30 мм, 480 мм  |               | XL104C |
| Консоль для накладной и встраиваемой сверху раковины компакт 1 консоль с одним вырезом, за каждые начатые 100 мм, базовая цена до 800 мм, толщина 30 мм, 480 мм  |               | XV104C |
| Тумбочка для консоли 1 выдвижное отделение, ящик включает стеклянные разделители и 2 ящичка (большой/маленький), 700 x 548 мм                                    | 700 x 548 мм  | XL5411 |
| Тумбочка для консоли 2 выдвижных ящика, верхний ящик, вкл. вырез и крышку для сифона, 1000 x 548 мм  | 1000 x 548 мм | XL5419 |
| Тумбочка для консоли 1 выдвижное отделение, 720 x 547 мм   | 720 x 547 мм  | LC5811 |
| Тумбочка для консоли 2 ящика, верхний ящик, вкл. вырез и крышку для сифона, 1020 x 547 мм  | 1020 x 547 мм | LC5819 |
| Тумбочка для консоли 1 выдвижное отделение, 720 x 550 мм   | 720 x 550 мм  | BR5111 |
| Тумбочка для консоли 2 выдвижных ящика, верхний ящик, вкл. вырез и крышку для сифона, 920 x 550 мм   | 920 x 550 мм  | BR5118 |
| Тумбочка для подвесной консоли 1 выдвижное отделение, 1200 x 548 мм  | 1200 x 548 мм | XS4902 |
| Тумбочка для консоли 1 выдвижное отделение, 732 x 548 мм   | 732 x 548 мм  | XV5911 |
| Тумбочка для консоли 2 выдвижных ящика, верхний ящик, вкл. вырез и крышку для сифона, 1032 x 548 мм  | 1032 x 548 мм | XV5919 |
| Консоль для накладной и встраиваемой сверху раковины компакт 1 консоль с двумя вырезами, за каждые начатые 100 мм, базовая цена до 800 мм, толщина 30 мм, 480 мм | 480 мм        | BR105C |
| Тумбочка для консоли 1 выдвижное отделение, 700 x 548 мм   | 700 x 548 мм  | DS5311 |
| Тумбочка для консоли 1 выдвижное отделение, ящик включает стеклянные разделители и 2 ящичка (большой/маленький), 800 x 548 мм                                    | 800 x 548 мм  | XL5412 |
| Тумбочка для консоли 1 выдвижное отделение, 800 x 548 мм   | 800 x 548 мм  | DS5312 |
| Тумбочка для консоли 1 выдвижное отделение, 820 x 547 мм   | 820 x 547 мм  | LC5812 |
| Тумбочка для консоли 1 выдвижное отделение, 820 x 550 мм   | 820 x 550 мм  | BR5112 |
| Тумбочка для консоли 1 выдвижное отделение, 832 x 548 мм   | 832 x 548 мм  | XV5912 |
| Тумбочка для консоли 1 выдвижное отделение, 920 x 550 мм   | 920 x 550 мм  | BR5113 |
| Тумбочка для консоли 1 выдвижное отделение, ящик включает стеклянные разделители и 2 ящичка (большой/маленький), 900 x 548 мм                                    | 900 x 548 мм  | XL5413 |
| Тумбочка для консоли 1 выдвижное отделение, 900 x 548 мм   | 900 x 548 мм  | DS5313 |
| Тумбочка для консоли 1 выдвижное отделение, 920 x 547 мм   | 920 x 547 мм  | LC5813 |
| Тумбочка для консоли 1 выдвижное отделение, 932 x 548 мм   | 932 x 548 мм  | XV5913 |

Лув Раковина # 038050..00 / 038050..00 / 038050..00 /  
038050..00

|< 500 мм >|

|   |               |        |
|---|---------------|--------|
| Консоль для накладных раковин и встраиваемых умывальников 1 консоль с двумя вырезами, за каждые начатые 100 мм, базовая цена до 800 мм, толщина 30 мм, 550 мм | 550 мм        | XV107C |
| Тумбочка для консоли 1 выдвижное отделение, ящик включает стеклянные разделители и 2 ящичка (большой/маленький), 1000 x 548 мм                                | 1000 x 548 мм | XL5414 |
| Тумбочка для консоли 1 выдвижное отделение, 1000 x 548 мм   | 1000 x 548 мм | DS5314 |
| Тумбочка для консоли 1 выдвижное отделение, 1020 x 547 мм   | 1020 x 547 мм | LC5814 |
| Тумбочка для консоли 1 выдвижное отделение, 1020 x 550 мм   | 1020 x 550 мм | BR5114 |
| Тумбочка для консоли 1 выдвижное отделение, 1032 x 548 мм   | 1032 x 548 мм | XV5914 |
| Консоль для накладных раковин и встраиваемых умывальников 1 консоль с одним вырезом, за каждые начатые 100 мм, базовая цена до 800 мм, толщина 45 мм, 550 мм  | 550 мм        | BR102C |
| Консоль для накладных раковин и встраиваемых умывальников 1 консоль с одним вырезом, за каждые начатые 100 мм, базовая цена до 800 мм, толщина 30 мм, 550 мм  | 550 мм        | LC106C |
| Консоль для накладных раковин и встраиваемых умывальников 1 консоль с двумя вырезами, за каждые начатые 100 мм, базовая цена до 800 мм, толщина 45 мм, 550 мм | 550 мм        | BR103C |
| Консоль для накладных раковин и встраиваемых умывальников 1 консоль с одним вырезом, за каждые начатые 100 мм, базовая цена до 800 мм, толщина 30 мм, 550 мм  | 550 мм        | BR106C |
| Консоль для накладных раковин и встраиваемых умывальников 1 консоль с двумя вырезами, за каждые начатые 100 мм, базовая цена до 800 мм, толщина 30 мм, 550 мм | 550 мм        | BR107C |
| Консоль для накладных раковин и встраиваемых умывальников 1 консоль с одним вырезом, за каждые начатые 100 мм, базовая цена до 800 мм, толщина 45 мм, 550 мм  | 550 мм        | DS102C |
| Консоль для накладных раковин и встраиваемых умывальников 1 консоль с двумя вырезами, за каждые начатые 100 мм, базовая цена до 800 мм, толщина 45 мм, 550 мм | 550 мм        | DS103C |
| Консоль для накладных раковин и встраиваемых умывальников 1 консоль с одним вырезом, за каждые начатые 100 мм, базовая цена до 800 мм, толщина 30 мм, 550 мм  | 550 мм        | DS106C |
| Консоль для накладных раковин и встраиваемых умывальников 1 консоль с двумя вырезами, за каждые начатые 100 мм, базовая цена до 800 мм, толщина 30 мм, 550 мм | 550 мм        | DS107C |

Лув Раковина # 038050..00 / 038050..00 / 038050..00 /  
038050..00

|< 500 мм >|

|   |        |        |
|---|--------|--------|
| Консоль для накладных раковин и встраиваемых умывальников 1 консоль с одним вырезом, за каждые начатые 100 мм, базовая цена до 800 мм, толщина 45 мм, 550 мм  | 550 мм | LC102C |
| Консоль для накладных раковин и встраиваемых умывальников 1 консоль с двумя вырезами, за каждые начатые 100 мм, базовая цена до 800 мм, толщина 45 мм, 550 мм | 550 мм | LC103C |
| Консоль для накладных раковин и встраиваемых умывальников 1 консоль с двумя вырезами, за каждые начатые 100 мм, базовая цена до 800 мм, толщина 30 мм, 550 мм | 550 мм | LC107C |
| Консоль для накладных раковин и встраиваемых умывальников 1 консоль с одним вырезом, за каждые начатые 100 мм, базовая цена до 800 мм, толщина 45 мм, 550 мм  | 550 мм | XL102C |
| Консоль для накладных раковин и встраиваемых умывальников 1 консоль с двумя вырезами, за каждые начатые 100 мм, базовая цена до 800 мм, толщина 45 мм, 550 мм | 550 мм | XL103C |
| Консоль для накладных раковин и встраиваемых умывальников 1 консоль с одним вырезом, за каждые начатые 100 мм, базовая цена до 800 мм, толщина 30 мм, 550 мм  | 550 мм | XL106C |
| Консоль для накладных раковин и встраиваемых умывальников 1 консоль с двумя вырезами, за каждые начатые 100 мм, базовая цена до 800 мм, толщина 30 мм, 550 мм | 550 мм | XL107C |
| Консоль для накладных раковин и встраиваемых умывальников 1 консоль с одним вырезом, за каждые начатые 100 мм, базовая цена до 800 мм, толщина 45 мм, 550 мм  | 550 мм | XV102C |
| Консоль для накладных раковин и встраиваемых умывальников 1 консоль с двумя вырезами, за каждые начатые 100 мм, базовая цена до 800 мм, толщина 45 мм, 550 мм | 550 мм | XV103C |

Все чертежи содержат необходимые размеры с соблюдением стандартных допусков. Они указаны в мм и не являются обязательными. Точные размеры, в частности для монтажа по индивидуальному заказу, можно получить только по готовому изделию.